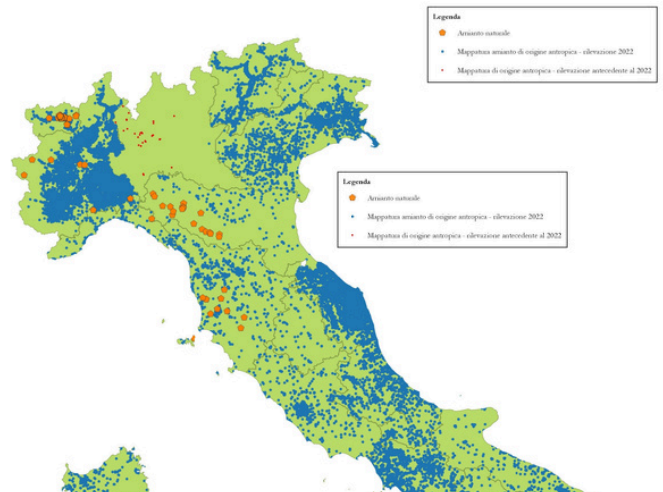
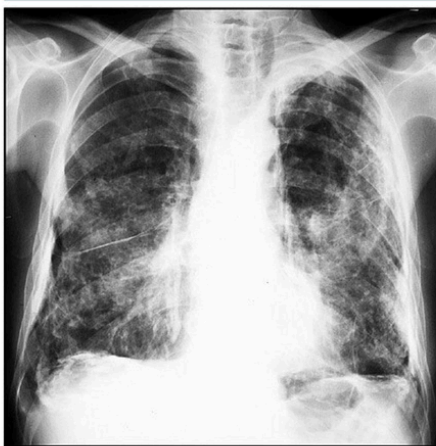


Il core business al cuore della lotta ai tumori

L'Italia è stata uno dei **maggiori produttori e utilizzatori di amianto (asbesto)** fino alla fine degli anni '80 e sopporta oggi le **conseguenze dei livelli di esposizione** cui ha dato luogo l'uso intenso del materiale dal secondo dopoguerra.



Placche correlate all'esposizione all'amianto (estese)



L'**esposizione all'amianto** può provocare l'insorgere di **patologie asbesto correlate** che interessano differenti organi, prevalentemente **organi respiratori**, a causa dell'inalazione delle sottilissime fibre di amianto disperse nell'aria:

- **Tumori maligni** del **tessuto mesoteliale** e dei **tessuti molli**
- **Tumori maligni** dell'**apparato respiratorio** e degli **organi intratoracici**
- Malattie polmonari da agenti esterni
- Altre malattie della pleura

La **latenza delle malattie asbesto correlate** può superare i **40 anni**



Nonostante i nuovi approcci terapeutici, la prognosi del mesotelioma maligno, causato per il 90% dei casi dall'esposizione all'amianto, rimane infausta

Il core business al cuore della lotta ai tumori

Per **approfondimenti** sull'amianto e sui tumori asbesto correlati:
www.liltbiella.it/lamianto-e-i-tumori-asbesto-correlati/

Per **diminuire il numero di diagnosi** di tumore e altre malattie asbesto correlate, è necessario **ridurne l'esposizione**.

INAIL

ISTITUTO NAZIONALE PER L'ASSICURAZIONE
CONTRO GLI INFORTUNI SUL LAVORO

Il bando **ISI INAIL** incentiva le aziende al miglioramento delle condizioni di salute dei lavoratori con un **finanziamento a fondo perduto del 65%** delle spese. L'Asse di finanziamento 3 sostiene **progetti di bonifica da materiali contenenti amianto**.



La **prevenzione secondaria** può dare **ottimi risultati** per la buona prognosi delle neoplasie del distretto testa-collo quando **diagnosticate nella fase iniziale**.

L'**ambulatorio di Spazio LILT di otorinolaringoiatria** si rivolge a tutti e, in particolare, a persone con uno o più dei seguenti fattori di rischio: fumo di tabacco, abuso di alcol, sospette infezioni da HPV (Human Papilloma Virus) nel cavo orale, deficit nutrizionali ed immunologici, esposizione a sostanze tossiche quali polveri di cemento, nichel, **amianto** e cromo. L'ambulatorio è dotato di un **videolaringoscopio** di ultima generazione con tecnologia NBI (Narrow Band Imaging) che consente di **incrementare sensibilmente il riconoscimento dei casi dubbi**, identificando eventuali alterazioni della vascolarizzazione, tipiche delle lesioni sospette.

I costi dell'ambulatorio sono sostenuti solo grazie alle donazioni

Il core business al cuore della lotta ai tumori

Robinson affianca le imprese nella gestione del **bando ISI INAIL per la bonifica dell'amianto**.

Un contributo alla lotta ai tumori che da quest'anno si arricchisce di un maggiore valore, **sostenendo l'ambulatorio di prevenzione dei tumori del cavo orofaringeo** di Spazio LILT



La **tua scelta** di rimuovere l'amianto sarà fondamentale per:

- **ridurre l'esposizione dei lavoratori** (il 7% di tutti i tecnopatici riportano patologie asbesto correlate)
- **sostenere i costi 2024 dell'ambulatorio ORL** di Spazio LILT



Per il 2024 **Robinson sosterrà l'ambulatorio ORL** con:

- Una donazione di **1500 euro**
- Devolvendo **100 euro per ogni azienda seguita** sul bando ISI INAIL 2023 - rimozione amianto
- Devolvendo **100 euro per ogni azienda** di cui sopra che supererà la fase del **clickday**
- Una eventuale donazione per raggiungere un **contributo totale minimo di 4500 euro**

**il tuo
impatto**



Le **aziende** seguite da Robinson per il bando ISI INAIL - rimozione amianto **saranno accolte a Spazio LILT per conoscere più a fondo l'ambulatorio ORL** in un **momento di networking, riconoscenza e comunicazione esterna** dell'impegno assunto nella lotta ai tumori.

Agisci ora contro i tumori! Grazie!

Per info sul bando INAIL: agevolazioni@robinson.it, 0158130611
Per info sull'iniziativa LILT: corporate@liltbiella.it, 0158352113

L'impatto di una scelta